

03.01.2014

Vermietung

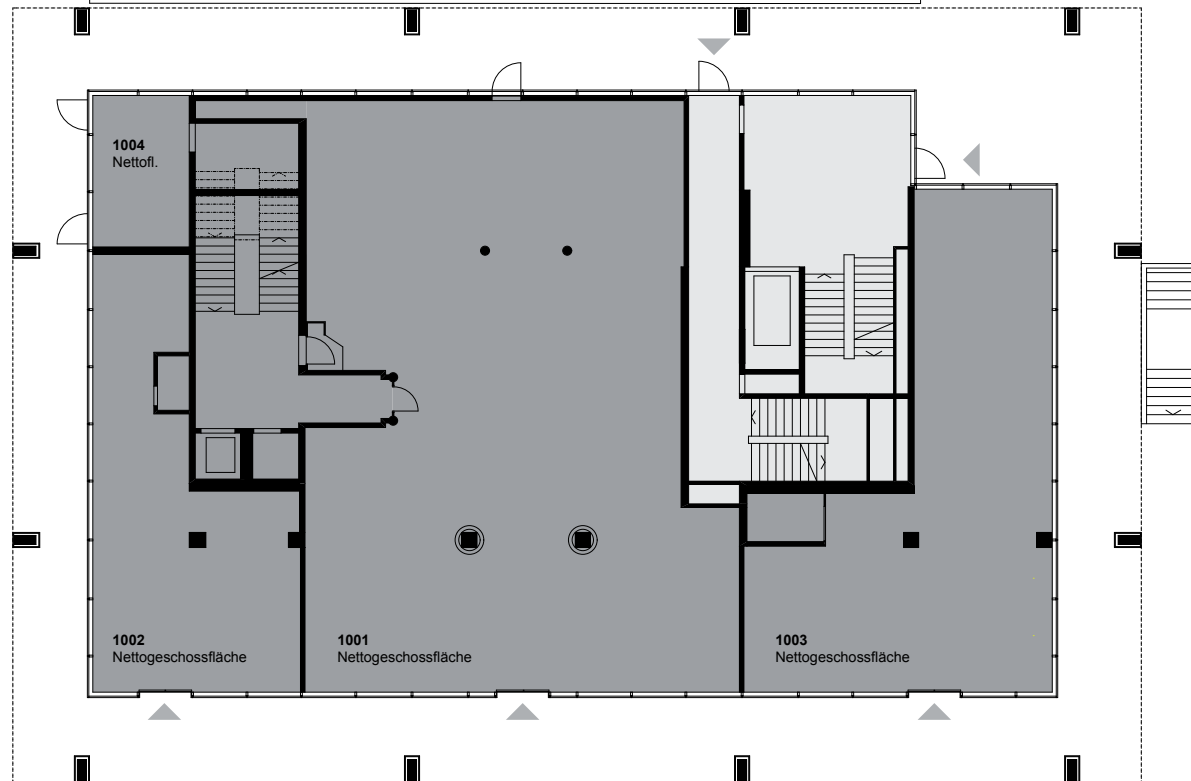
BAHNHOFPLATZ Aarau AG

Bahnhofplatz 4

CH-5000 Aarau

Fon +41 62 825 00 88

info@bahnhofplatz-aarau.ch



| | |
|--------------------------|----------------------|
| 1000 Allgemeinfläche | 73.3 m ² |
| 1001 Nettogeschossfläche | 253.5 m ² |
| 1002 Nettogeschossfläche | 70.3 m ² |
| 1003 Nettogeschossfläche | 113.0 m ² |
| 1004 Nettogeschossfläche | 24.0 m ² |

0 1 2 5m



Erdgeschoss.